



ATI

BOVENGRONDSE AUTOMATISERING MET LINEAIRE MOTOR VOOR DRAAIHEKKEN.

Hekken met vleugels
tot 5 m

CAME 

[CAME.COM](https://www.came.com)





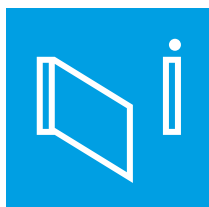
1
Knipperlicht met energiezuinige leds

2
Fotocel aan de binnenzijde

3
C max.: afstand tussen de binnenzijde van de pijler en de rotatie-as van het hek

IDEAAL VOOR (MIDDEL)GROTE HEKKEN.

Robuust, compact, betrouwbaar: de automatisering voor middelgrote en grote draaihekken, tot 5 m (16 ft) lengte per vleugel.

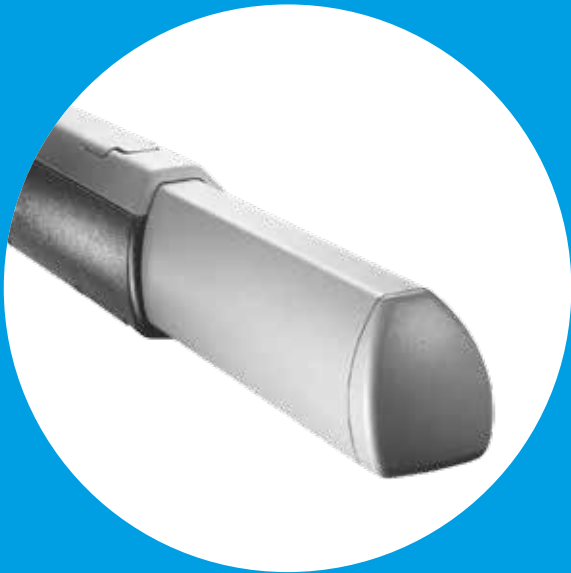


DE VOORDELEN VAN CAME: **ATI**

- Verkrijgbaar in omkeerbare en onomkeerbare uitvoering.
- Opent tot 180° (met accessoire FL-180).
- Volledig afgedekte en beschermde wormschroef.
- Amperometrische obstakeldetectie.

UITVOERING OP 24 VOLT

- De uitvoeringen op 24 V hebben noodwerking bij stroomuitval.
- De 24 V-uitvoeringen hebben een vereenvoudigd aansluitsysteem met één kabel met drie geleiders voor de besturing van de motor en de encoder.



PRAKTISCH EN ROBUUST

De behuizing is volledig van aluminium om stevigheid en bescherming tegen weersinvloeden te garanderen. Het praktische luikje geeft eenvoudig toegang tot de ontgrendelings sleutel van de motor voor de handmatige opening van de vleugel wanneer dit nodig is.

TOTALE CONTROLE

Met de elektronica van ATI op 230 V AC kan naast de normale besturings- en veiligheidsfuncties op eenvoudige wijze de beweging van het hek worden beheerd, met functies als gedeeltelijk openen. De stuurkast voert vóór elke beweging van het hek, zowel het openen als het sluiten, veiligheidstests uit (zelfdiagnose).

VEILIGHEID ONDER CONTROLE

Bij de uitvoeringen op 24 V DC treedt, als een obstakel de beweging van het hek hindert, de "amperometrische detectie" in werking. Hierdoor wordt de beweging direct geblokkeerd of omgekeerd.

DE TECHNOLOGIE VAN ATI



DE GARANTIE VAN 24 VOLT

De 24 V DC-motoren zijn geschikt voor intensief gebruik en werken ook bij stroomuitval. Dit icoon geeft aan dat het product met laagspanning werkt.



VEILIGHEID DANKZIJ EN TESTED

Automatisering getest conform de Europese normen inzake sluitkracht.



120 V AC

Automatisering of motor werkend met 120 V AC-spanning.

ONTDEK OP CAME.COM HET COMPLETE AANBOD AUTOMATISERINGEN EN ACCESSOIRES VAN CAME



ZENDERS



FOTOCELLEN



SCHAKELAARS



CODEKLAVIEREN
MET 12 TOETSEN

CAME is marktleider op het gebied van automatiseringen voor woningen, industrie en omvangrijke technische installatieprojecten. Een compleet productaanbod: van automatiseringen voor hekken en garagepoorten tot motoren voor rolluiken en zonweringen, en van domotica tot inbraakbeveiligingssystemen en video-intercoms. Technologie en betrouwbaarheid in dienst van uw onderneming, dankzij producten die ontwikkeld zijn voor de automatisering van industriële poorten, automatische deuren, slagbomen, tourniquets, toegangscontrole- en parkeersystemen.

CAME.COM

AUTOMATISERINGEN EN TOEGANGSCONTROLE VAN CAME

AUTOMATISERINGEN VOOR SCHUIFHEKKEN



AUTOMATISERINGEN VOOR DRAAIHEKKEN



AUTOMATISERINGEN VOOR GARAGE- EN SECTIONAALPOORTEN



AUTOMATISCHE SLAGBOMEN



AUTOMATISERINGEN VOOR INDUSTRIËLE POORTEN



AUTOMATISERINGEN VOOR ROLLUIKEN



AUTOMATISCHE TOURNIQUETS EN TOEGANGSCONTROLE



SYSTEMEN VOOR AUTOMATISCH PARKEERBEHEER



ACCESSOIRES



COMPLETE SYSTEMEN



AD HOC ELEKTRONICA VOOR UW BEHOEFTE!

ATI is zowel in de uitvoeringen op 230 V AC als 24 V DC verkrijgbaar.

In de tabel staan de hoofdkenmerken van de stuurkasten, gecombineerd met de motoren.

120




PRINTPLAAT / STUURKAST

	ZA3P	ZL180 ZL180110	ZA3P110
VEILIGHEIDSFUNCTIES			
ZELFDIAGNOSE veiligheidsinrichtingen	■	■	■
WAARSCHUWINGSKNIPPERLICHT voor openen en sluiten	■	■	■
WEER OPENEN tijdens het sluiten	■	■	■
WEER SLUITEN tijdens het openen	■	■	■
WACHTEN voor obstakel			
TOTALE STOP	■	■	■
GEDEELTELIJKE STOP	■	■	■
OBSTAKELDETECTIE voor de fotocellen	■	■	■
ENCODER			
Inrichting voor de BEWEGINGSCONTROLE en OBSTAKELDETECTIE			
AMPEROMETRISCHE DETECTIE		■	
BESTURINGSFUNCTIES			
VOETGANGERSOPENING 1 vleugel		■	
GEDEELTELIJKE OPENING 1 vleugel	■		■
ALLEEN OPENEN met zender en/of knop	■	■	■
Aansluiting knop ALLEEN OPENEN of ALLEEN SLUITEN	■		■
STOP OPENEN-STOP SLUITEN met zender en/of knop	■	■	■
OMKEREN OPENEN-SLUITEN met zender en/of knop	■	■	■
HOLD-TO-RUN met knop	■	■	■
VERTRAGING OPENEN 1e VLEUGEL	■	■	■
VERTRAGING OPENEN 2e VLEUGEL	■	■	■
KENMERKEN			
Aansluiting KNIPPERLICHT	■	■	■
Aansluiting CYCLUSLAMP	■		■
Aansluiting ORIËNTATIELICHT	■		■
Aansluiting ANTENNE	■	■	■
Aansluiting WAARSCHUWINGSLICHT "OPEN"	■	■	■
Uitgang contact voor 2e RADIOKANAAL	■	■	■
Instelling WERKINGSDUUR	■		■
ZELFLERING RADIOCODE van de zender	■	■	■
Aansluiting ELEKTRISCHE VERGREDELING en/of KORTE STOOT	■	■	■
Regelbare DUUR AUTOMATISCHE HERSLUITING	■	■	■
Vertragingen bij OPENEN en/of SLUITEN	■	■	■
Werking met NOODBATTERIJEN (optie)		■	
Regelbare BEWEGINGS- en VERTRAGINGSSNELHEDEN	■	■	■
DISPLAY			
Zelfflering van de eindaanslagen tijdens het openen en sluiten			
CAME Connect			
Uitgerust voor RIO System 2.0			
Beheer via CRP			
Beheer ENERGIEBESPARING (001RGP1)			

OPMERKINGEN: * 002ZA3P, 002ZM3E alleen vertragingssnelheid.

■ 120 - 230 V AC ■ 24 V DC

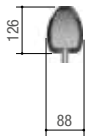
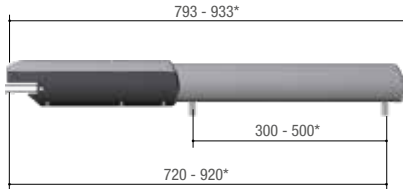
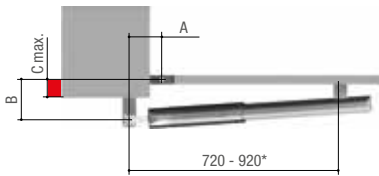
DE TECHNOLOGIE VAN ATI

			
PRODUCT			
ZL180	■	■	
A3024N	■	■	
A5024N	■		
LB180	■		
A3010			■
ZA3P110			■
ZL180110	■		■

In de bovenstaande tabel staan **uitsluitend** de producten die over één of meerdere van de bovengenoemde technologieën van CAME beschikken. Het complete productaanbod is in de algemene catalogus te vinden.

002LB180 - Twee batterijen van 12 V - 1,2 of 7 Ah (niet meegeleverd). Het model 002ZL92 met alleen batterijen van 12 V 1,2 Ah heeft binnenin een batterijhouder. Bij het model 002ZL92 met batterijen van 12 V 7 Ah moet voor een geschikte externe batterijhouder worden gezorgd.

AFMETINGEN (MM)



* 001A5000 - 001A5000A
001A5100 - 001A5100A
001A5106 - 001A5006
001A5024N

MONTAGEAFMETINGEN (MM)

MODELLEN	A3000 · A3000A · A3100 · A3100A · A3106 · A3006 · A3024N · A3010		
VLEUGELOPENING (°)	A	B	C max.
90	130	130	60
120	130	110	50

MODELLEN	A5000 · A5000A · A5100 · A5100A · A5106 · A5006 · A5024N		
VLEUGELOPENING (°)	A	B	C max.
90	200	200	120
120	200	140	70

GEBRUIKSLIMIETEN

MODELLEN	A3000 · A3000A · A3100 · A3100A · A3106 · A3006 · A3024N · A3010		
Max. vleugelbreedte (m)	3	2,5	2
Max. vleugelgewicht (kg)	400	600	800

MODELLEN	A5000 · A5000A · A5100 · A5100A · A5106 · A5006 · A5024N				
Max. vleugelbreedte (m)	*5	*4	3	2,5	2
Max. vleugelgewicht (kg)	400	500	600	800	1000

OPMERKINGEN: * er wordt aanbevolen een elektrisch slot op de vleugel te installeren.

TECHNISCHE SPECIFICATIES

MODELLEN	A3000 · A3000A · A3100 · A3100A · A5000 · A5000A	A3006 · A3106
IP-Beschermingsgraad	44	44
Voeding (V - 50/60 Hz)	230 AC	230 AC
Motorvoeding (V)	230 AC 50/60 Hz	230 AC 50/60 Hz
Stroomopname (A)	1,2	1,2
Vermogen (W)	150	150
Duur beweging naar 90° (s)	19 ÷ 32	28 ÷ 45
Inschakelduur (%)	50	50
Drukkracht (N)	400 ÷ 3000	400 ÷ 3000
Bedrijfstemperatuur (°C)	-20 ÷ +55	-20 ÷ +55
Thermische beveiliging motor (°C)	150	150

■ 230 V AC ■ 24 V DC

MODELLEN	A5100 · A5100A	A5006 · A5106	A3024N · A5024N	A3010
IP-Beschermingsgraad	44	44	44	44
Voeding (V - 50/60 Hz)	230 AC	230 AC	-	110 AC
Motorvoeding (V)	230 AC 50/60 Hz	230 AC 50/60 Hz	24 DC	110 AC 50/60 Hz
Stroomopname (A)	1,2	1,2	max. 10	2,4
Vermogen (W)	150	150	120	150
Duur beweging naar 90° (s)	19 ÷ 32	28 ÷ 45	REGELBAAR	19 ÷ 32
Inschakelduur (%)	50	50	INTENSIEF GEBRUIK	50
Drukkracht (N)	400 ÷ 3000	400 ÷ 3000	400 ÷ 3000	400 ÷ 3000
Bedrijfstemperatuur (°C)	-20 ÷ +55	-20 ÷ +55	-20 ÷ +55	-20 ÷ +55
Thermische beveiliging motor (°C)	150	150	-	150

■ 120 - 230 V AC ■ 24 V DC

© KADNLALE18 - 2018 - NL

CAME behoudt zich het recht voor om te allen tijde in dit document wijzigingen aan te brengen. Reproductie, ook gedeeltelijk, is verboden.

CE CAME.COM

CAME

CAME S.p.A.

Via Martiri della Libertà, 15
31030 Dosson di Casier
Treviso - ITALIË

Wij zijn een toonaangevende multinational op het gebied van geïntegreerde technologische oplossingen voor de automatisering van woningen, openbare en stedelijke omgevingen, die slimme ruimtes creëren voor het welzijn van mensen.

- AUTOMATISERINGEN VOOR HEKKEN
- GARAGEDEUREN EN INDUSTRIËLE POORTEN
- VIDEO-INTERCOMS
- AUTOMATISCHE DEUREN
- ALARMSYSTEMEN
- TOURNIQUETS EN TOEGANGSCONTROLE
- DOMOTICA
- VERZINKBARE PALEN EN PERIMETRISCHE BEVEILIGING
- WARMTEREGELING
- AUTOMATISERINGEN VOOR ZONWERING EN ROLLUIKEN
- PARKEERSYSTEMEN EN SLAGBOMEN

